

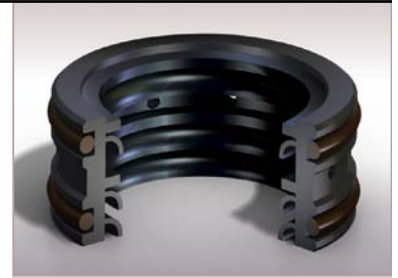
# 30KC Fluides visqueux et poudres

## Cartouche conçue pour l'étanchéité des poudres et des fluides visqueux

Les garnitures mécaniques polymères 30KC de Chesterton<sup>®</sup> sont conçues pour une utilisation dans les applications de joint tournant dynamique. Ce modèle de cartouche utilise des matériaux de base en PTFE haute performance ayant une résistance éprouvée à des taux de cisaillement élevés, aux matériaux abrasifs et à l'échauffement dû au frottement, des conditions fréquentes lors du pompage de produits très visqueux et de poudres.

Les composants haute performance en PTFE de base sont associés à la conception unique du joint pour offrir une excellente compatibilité au fluide et une performance exceptionnelle. Toutes les cartouches techniques sont fabriquées sur mesure aux dimensions de l'équipement, ce qui élimine le besoin de modifier l'équipement.

La 30KC est conçue avec un élément d'étanchéité interne, un élément d'étanchéité externe et des raccords d'arrosage intégrés. La lèvre interne assure l'étanchéité du fluide de traitement, les lèvres externes assurent l'étanchéité du fluide de barrage et le raccord d'arrosage permet l'arrosage. La conception polyvalente de la cartouche est extrêmement robuste et capable de supporter l'adhérence entre les surfaces d'étanchéité et l'arbre causée par la présence de produits de réaction ou une marche à sec.



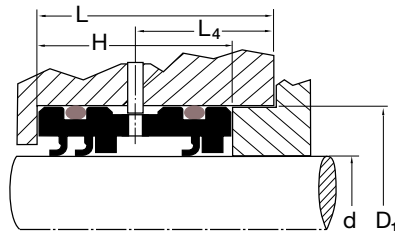
- *Meilleures performances que la garniture d'étanchéité traditionnelle, étanchéité des fluides visqueux et des poudres sèches*
- *Modèle à cartouche polyvalent facile à installer réduisant le temps d'arrêt*
- *Améliore la performance du joint de compression, matériaux PTFE distincts*
- *Cartouches sur mesure aux dimensions de l'équipement*

### CARACTÉRISTIQUES

*Matériau (combinaison) (adaptateurs/anneaux d'étanchéité)	Diamètre de l'arbre mm (pouces)	Température °C (°F)	Vitesse m/s (pieds/min)	Pression bar (psi)	Surface conjointe (Rockwell C)	Fini de surface en µm (µ pouces)	**Usage recommandé
AWC100 (PTFE) Polyimide	25 à 200 (1,000 à 7,875)	-20 à 150 (-30 à 300)	jusqu'à 5 (984)	jusqu'à 10 (150)	45	Dynamique	<b>Excellent à sec</b> Excellent à faible viscosité (<2 000 cp) Poudres, huile, résines, colles, peintures Pas d'eau ni de vapeur
AWC300 (PTFE) Molybdène et verre					55	0,2 à 0,4 (8 à 16)	<b>Excellent à forte viscosité</b> (>2 000 cp) Bon à sec, dans l'eau et la vapeur
AWC400 (PTFE) Carbone et graphite					55	Statique 0,4 à 0,8 (16 à 32)	<b>Excellent dans l'eau et la vapeur</b> Bon à sec et à faible viscosité Poudres, asphalte, argile, boues
AWC510 Minéral (approuvé FDA)					45		<b>Excellent à sec</b> Bon dans l'eau et la vapeur Chocolats et sirops Pas de liquide pétrolier

\* Joints toriques en fluoroélastomère fournis (Approuvés FDA pour AWC510)

\*\* Faux-rond à 0,15 mm



### PROFIL DES PRODUITS :



30KC

### Pour commander :

Profil du produit : \_\_\_\_\_

Matériau : \_\_\_\_\_

Diamètre de la tige (d) : \_\_\_\_\_

Diamètre int. du p.e. (D<sub>1</sub>) : \_\_\_\_\_

Hauteur des gorges (L) : \_\_\_\_\_

Distance du raccord d'arrosage (L<sub>4</sub>) : \_\_\_\_\_

Hauteur de la cartouche (H) : \_\_\_\_\_



## SOLUTIONS A L'ECHELLE MONDIALE, SERVICE LOCAL

Depuis sa fondation en 1884, A.W. Chesterton Company a su répondre avec succès aux besoins critiques de sa clientèle très diverse. Aujourd'hui, comme toujours, nos clients comptent sur les solutions Chesterton pour accroître la fiabilité de leur matériel, optimiser leur consommation d'énergie et leur fournir un support et un service technique local où qu'ils se trouvent dans le monde.

Voici les capacités de Chesterton à l'échelle mondiale :

- Un support technique aux usines dans plus de 100 pays
- Des usines de fabrication dans le monde entier
- Plus de 500 bureaux de vente et centres de service dans le monde entier
- Plus de 1 200 spécialistes et techniciens de service locaux qualifiés

Visitez notre site Web :  
[www.chesterton.com](http://www.chesterton.com)



Certifications ISO disponibles à [www.chesterton.com/corporate/iso](http://www.chesterton.com/corporate/iso)

Les informations techniques reflètent les résultats obtenus lors d'essais en laboratoire, et elles sont fournies uniquement pour indiquer des propriétés générales. A.W. CHESTERTON COMPANY N'OFFRE AUCUNE GARANTIE, DIRECTE OU INDIRECTE, Y COMPRIS LES GARANTIES DE VENTE ET DE PERFORMANCE CONCERNANT LES UTILISATIONS SPECIFIQUES. TOUTE RESPONSABILITE EST LIMITEE SEULEMENT AU REMPLACEMENT DU PRODUIT. TOUTE IMAGE CONTENUE DANS LE PRESENT DOCUMENT L'EST UNIQUEMENT A DES FINS D'ILLUSTRATION GENERALE OU ESTHETIQUES ET NE FOURNIT AUCUNE CONSIGNE, INFORMATION DE SECURITE, DE MANUTENTION OU D'UTILISATION, NI AUCUN CONSEIL CONCERNANT TOUT PRODUIT OU EQUIPEMENT. VEUILLEZ VOUS REPORTER AUX FICHES TECHNIQUES DE SECURITE RELATIVES AU MATERIEL, AUX FICHES TECHNIQUES ET/OU A L'ETIQUETTE DU PRODUIT POUR UNE UTILISATION, UNE MANUTENTION ET UNE ELIMINATION SURES DES PRODUITS, OU CONSULTEZ VOTRE REPRESENTANT CHESTERTON LOCAL.



DISTRIBUE PAR :

860 Salem Street  
Groveland, MA 01834 USA  
Téléphone : 781-438-7000  
Télécopieur : 978-469-6528  
[www.chesterton.com](http://www.chesterton.com)

© A.W. Chesterton Company, 2012. Tous droits réservés.  
® Marque déposée, propriété exclusive et sous licence de A.W. Chesterton Company  
aux Etats-Unis et dans d'autres pays.

FORM NO. FR22804

30KC EPS DATA SHEET - FRENCH

PRINTED 9/11